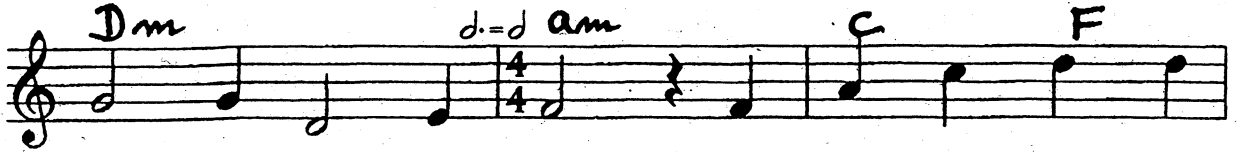


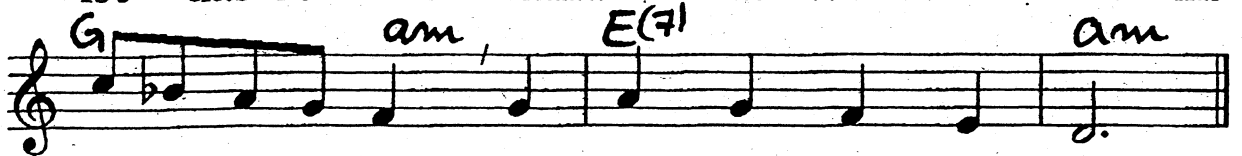
# Es kommt ein Schiff geladen



1. Es kommt ein Schiff, ge - la - den bis
2. Das Schiff geht still im Trie - be, es
3. Der An - ker haft' auf Er - den, da



an sein' höchst-ten Bord, trägt Got-tes Sohn voll  
trägt ein teu - re Last; das Se - gel ist die  
ist das Schiff am Land. Das Wort will Fleisch uns



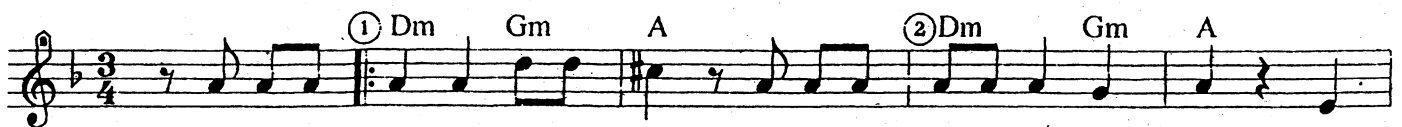
Gna - den, des Va - ters e - wigs Wort.  
Lie - be, der Hei - lig Geist der Mast.  
wer - den, der Sohn ist uns ge - sandt.

4. Zu Bethlehem geboren / im Stall ein Kindelein, /  
Gibt sich für uns verloren: / Gelobet muss es sein.

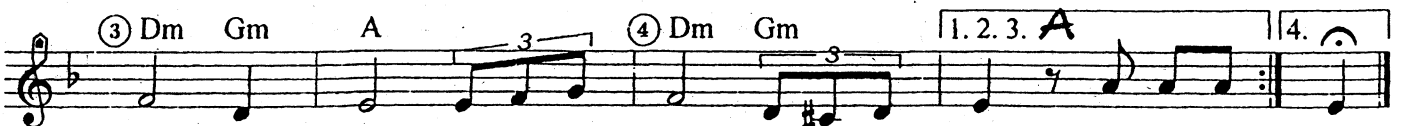
T: Straßburg um 1450 / Daniel Sudermann um 1626  
M: Andernacher GB, Köln 1608

## Ostende nobis Domine

T: Gesang aus Taizé  
M: Jacques Berthier  
© Ateliers et Presses de Taizé,  
71250 Taizé-Communauté



Os-ten-de no - bis Do-mi - ne mi-se-ri - cor-di-am tu - am. A -



men. A - men. Ma - ra - na - tha! Ma - ra - na - tha! Os-ten-de tha.

Übersetzung: Zeige uns, Herr, dein Erbarmen. Amen. Komm bald!